

LEGENDA

Confine amministrativo

CONFRONTO CLASSI FINALI DI SENSIBILITA' PAESISTICA DELLE COLTURE DI PREGIO (VIGNETI ED ULIVETI)

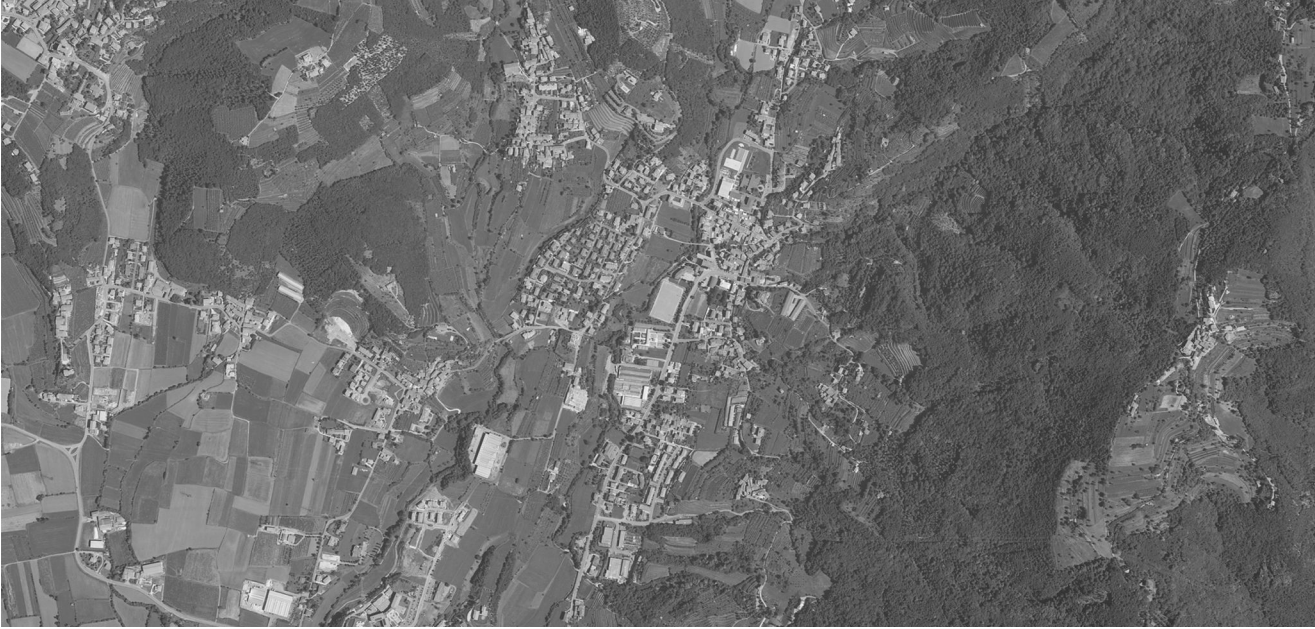
PGT VIGENTE:	Classe 3 - Sensibilità paesistica media
PGT PROPOSTO IN VARIANTE:	Classe 4 - Sensibilità paesistica alta
PGT VIGENTE:	Classe 4 - Sensibilità paesistica alta
PGT PROPOSTO IN VARIANTE:	Classe 5 - Sensibilità paesistica molto alta
PGT VIGENTE:	Classe 5 - Sensibilità paesistica molto alta
PGT PROPOSTO IN VARIANTE:	Classe 5 - Sensibilità paesistica molto alta

IL SISTEMA NATURALE DELLE SALVAGUARDIE A TUTELA DELLE COLTURE DI PREGIO

AS - Aree di Salvaguardia
AM - Aree di protezione ambientale e paesistica



COMUNE DI OME



VARIANTE GENERALE AL  
PIANO DI GOVERNO DEL TERRITORIO  
ex art. 8, comma 4 L.R. 12/05 e s.m. e i.

Documento di Piano			
QUADRO RICOGNITIVO E CONOSCITIVO			
ANALISI PAESISTICA			
RICOGNIZIONE DELLE COLTURE DI PREGIO (VIGNETI ED ULIVETI), LORO			
FASCE DI SALVAGUARDIA E CLASSI FINALI DI SENSIBILITÀ PAESISTICA			
DOCUMENTO:	T10.1 AP	scale 1:5.000	adozione Ottobre 2021

PROGETTISTA



Arch. Silvano Buzzi:  
**Silvano Buzzi & Partners srl**  
25077 Roe Volciano (BS) Via Bellini, 9  
Tel. 0365 59581 – fax 0365 5958600  
e-mail: info@buzzipartners.it  
pec: buzzipartnersrl@pec.it  
C.F. – P.I. 040365720987